

RUA JOÃO G. SOARES

11800

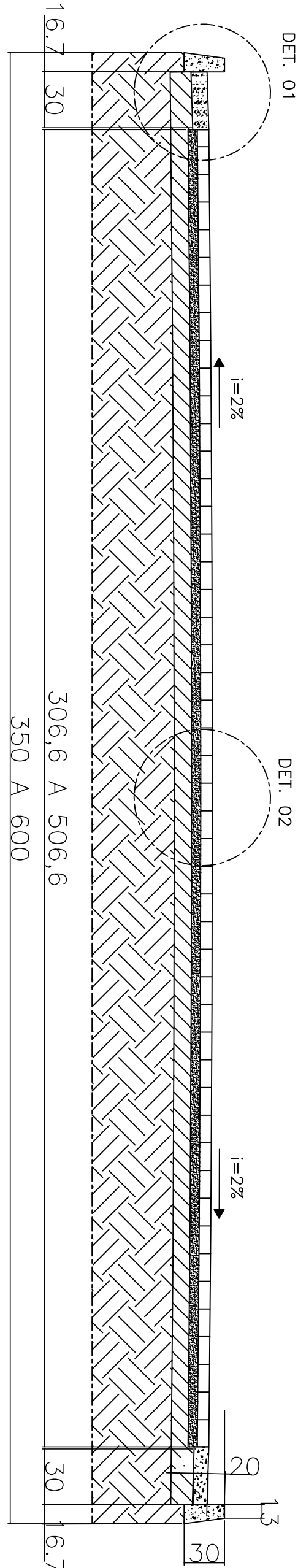
11800

C2697

C1308

TRAVAMENTO REBAIXADO COM
MEIO-FIO DE CONCRETO
PRÉ-MOLDADO EXISTENTE

SEÇÃO TRANSVERSAL BÁSICA DAS VIAS
SEM ESCALA



CORDÃO DE TRAVAMENTO
A SER EXECUTADO

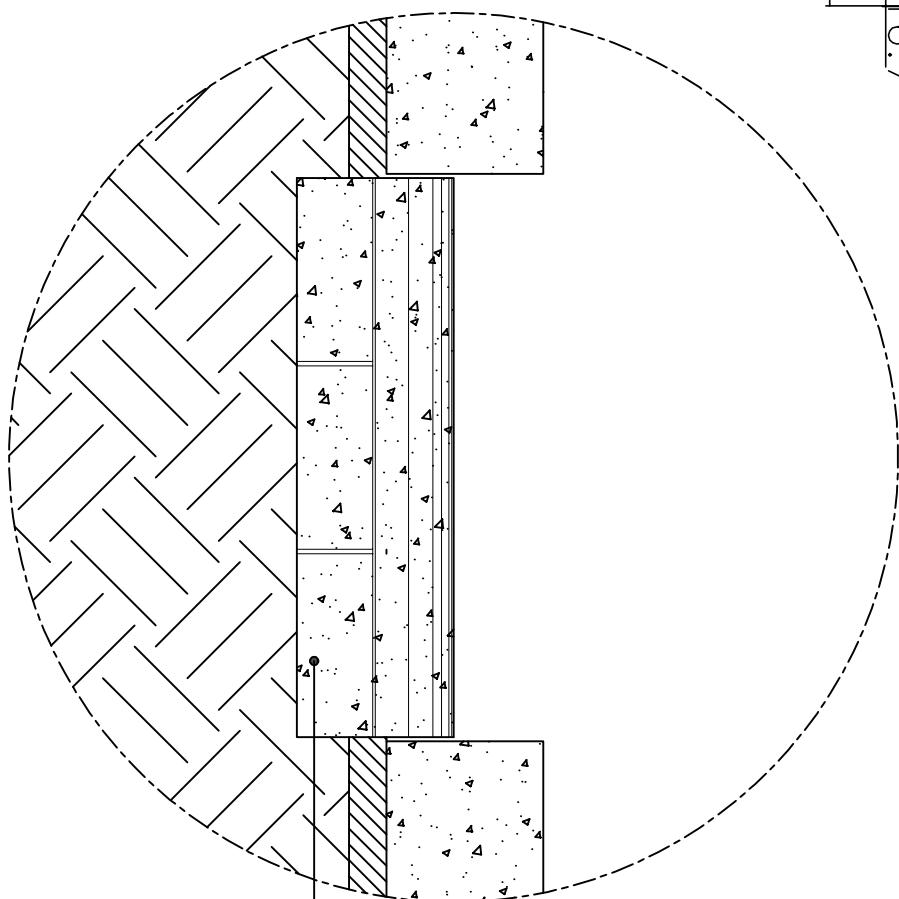
TRAVAMENTO REBAIXADO
COM MEIO-FIO DE CONCRETO
PRÉ-MOLDADO EXISTENTE

RUA MILTON ALMEIDA RAMOS

CORDÃO BOLEADO REBAIXADO – TRAVAMENTO

DETALHE 1 - B
SEM ESCALA

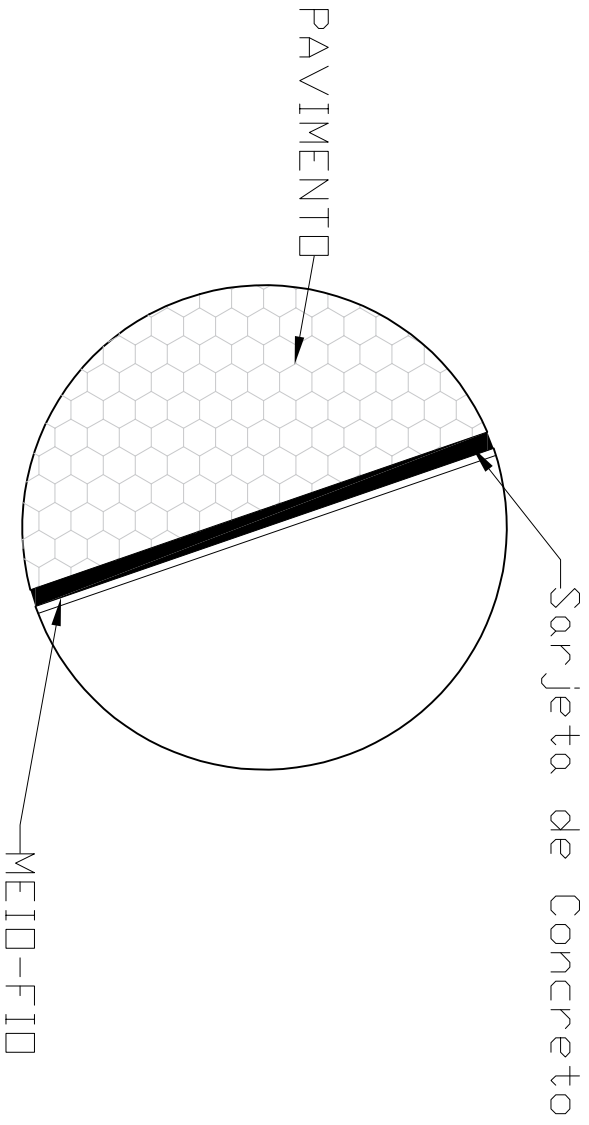
DETALHES DO REBAIXO DO CORDÃO BOLEADO



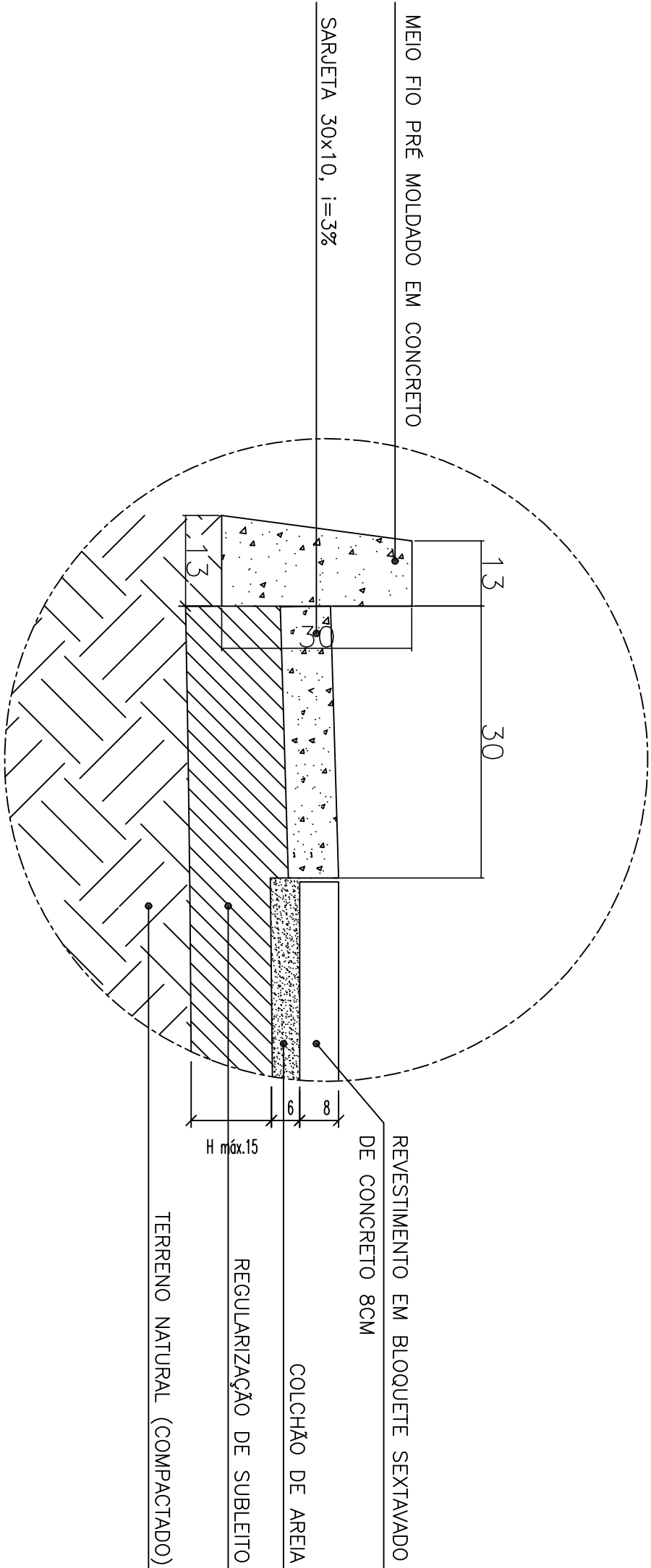
PROJETO DE PAVIMENTAÇÃO EM BLOQUETES

ESC. 1/200

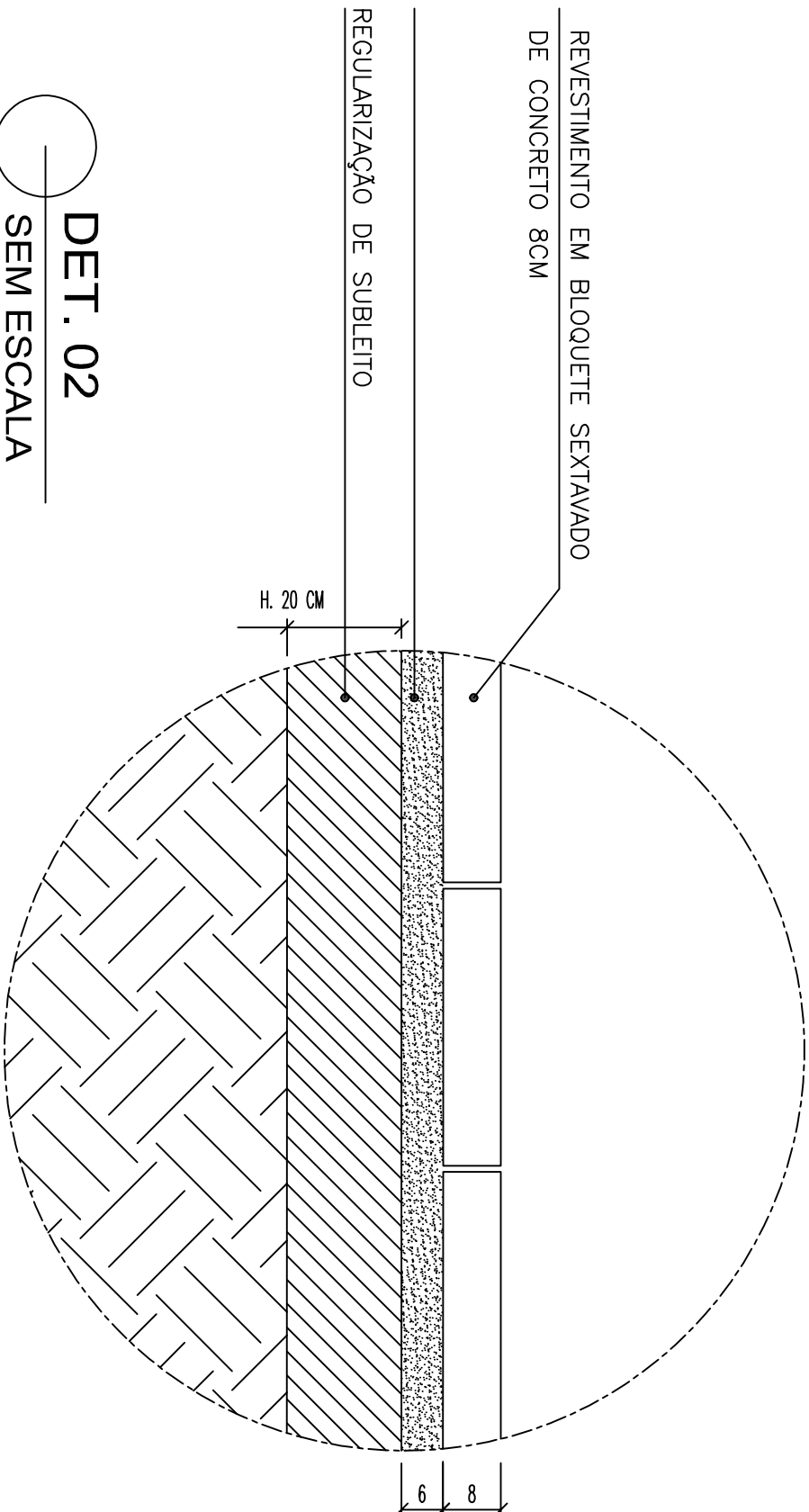
VISTA SUPERIOR DO PAVIMENTO:
ESCALA: S/E



DET. 01
SEM ESCALA
DETALHES DO CALÇAMENTO



DET. 02
SEM ESCALA
CAMADAS DO CALÇAMENTO



Projeto Arquitetônico

Obra:
Calçamento em Bloquete Hexagonal

Endereço:
RUA JOÃO G. SOARES, BAIRRO SANTA TEREZINHA, LAJINHA - MG

Responsável Técnico:
THAIS BOGCHAY DE LIMA BASTOS

CREA: MG 212.895/D

Conteúdo:
Vista superior, Detalhes, Vista frontal e Croqui de Localização

Área da obra:
2.584,68 m²

Área do terreno:
Área do terreno:

Projeto: 1/200

Assinatura:
THAIS BOGCHAY DE LIMA BASTOS

Data:
05/2021

2 / 2



PREFEITURA
LAJINHA-MG

Rua Dr. Sidney Hubner França Camargo, Nº69 "A" Lajinha-MG
CNPJ: 18.931.035-05 Tel: (35) 3331-1144